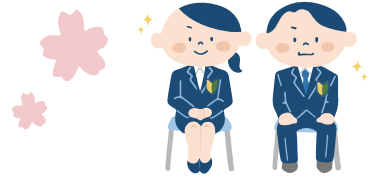


4月号

つやまファミリー通信



	月	火	水	木	金	土
午前 受付 8:30~11:30 (診療時間9:00~)	戸川	戸川 予約優先	戸川 ※1	戸川 ※1	松下 (24週) 予約優先	交代制
	辻川 予約優先	辻川	辻川 ※1	辻川 ※1	戸川 辻川 予約優先	
	竹内 亮	竹内 亮 予約優先	松尾 (2・4週)	竹内 亮	竹内亮 (1・3・5週)	

13:30~15:30 訪問診療

午後 受付 15:30~17:30 (診療時間16:00~)	戸川 予約優先	松下 (1・3・5週) 予約優先	戸川	休診	戸川 予約優先	休診
	辻川	豊田 (2・4週) 13:00~17:00 完全予約制			辻川 (2・4週)	
	竹内 亮	辻川 予約優先	竹内 亮 予約優先		竹内亮 (1・3・5週)	
		竹内 亮				

※1 いずれかの医師が休診になる可能性があります。 ※都合により、診療医を変更する場合がございますのでご了承ください。
※健診、予防接種は予約制となっております。WEB、窓口、お電話にてご予約をお願いいたします。

新しいスタッフを紹介します

4月より常勤となりました竹内亮太と申します。
様々な面で地域の皆さまのお困り事を解決できるよう
日々尽力いたします。
よろしく申し上げます。



WEB予約はこちらから (予防接種予約もできます)



窓口で診察券を出される際、WEB予約をしている旨をお伝えください
混雑状況などによっては、WEB予約受付時間の短縮や休止をする場合がございます。その場合は受付時間内にお電話でお問い合わせください。

社会医療法人 清風會

津山ファミリー
クリニック

@TSUYAMAFAMILY

〒708-1125 津山市高野本郷1279-28
TEL 0868-26-2221 FAX 0868-26-5551