

# HIRAKU

ひらく

9月号

 社会医療法人清風會 月刊広報誌



topic ▶ 岡山の誇る秋の味覚、最盛期！

Vol.06

社会医療法人清風會の新しい広報誌「HIRAKU（ヒラク）」を手にとっていただき、ありがとうございます。清風會は、初代理事長の創設当時より、新しいこと、今までに無かったことにもひるまず挑戦し、岡山県北地域にお住まいの皆さんが、元気に自分らしく過ごしていくための支援ができるよう、開拓を進めてまいりました。これからも、医療・介護・リハビリテーションなど、さまざまな方向から皆さんを支え、様々なことに挑戦し続けていきたいという気持ちを込め「拓く」という言葉から、この名前を考えました。また、これまで以上に利用者さん、ご家族の皆さんに対し、心を「開いて」接することができる法人でありたいという願いも込められています。診察の待ち時間やお家でちょっととした時間に、楽しんで読んでみてください！

## 地域医療介護相談センター (CCAC-Seifukai) について

社会医療法人清風會では、地域にお住まいの皆さまの医療・介護・リハビリテーション等の全てについて、一括でご相談いただくための窓口として「地域医療介護相談センター (CCAC-Seifukai)」を開設する運びとなりました。

※今号3ページ、4ページにて詳細を掲載しています。

病院、クリニック、介護老人保健施設、通所リハビリ、小規模多機能型居宅介護事業所、訪問看護ステーション、ケアプランセンターなど、様々な事業所を有している法人として、お一人おひとりのご相談をしっかりと伺い、お悩みに寄り添ったサービスをご提案させていただくための総合相談窓口です。

現在開設に向けての準備を進めており、10月より問合せ専用ダイヤル開通の予定です。

受付開始日についてなど、追ってお知らせいたします。どうぞご期待ください！

CCAC-Seifukai Community Care Access Centre  
地域医療介護相談センター



## 9月の風景 シャインマスカット (津山市)



フルーツ王国岡山の誇る秋の味覚「シャインマスカット」。岡山県北地域でもたくさんの農園が栽培しており、8月後半～9月いっぱい、市内各地でマスカット狩りの体験が開催されます。他県に比べて安く、気軽に体験できることもあり、県外からの観光客にも人気のマスカット狩り。爽やかな黄緑色は厳しい暑さの終わりと、秋の訪れを感じさせてくれます。



# “チツク”って なんだろう？

湯郷フアミリークリニック 医師

田中道徳

## 「チツク」ってなんだろう？

やるつもりがなくてもやってしまう反復する運動を“チツク”と呼びます。この運動が声に関わる筋肉に起これば、声として出ることもありますし、まぶたが動くようなことも起こります。意図的ではありませんが、ある程度であれば意思により抑えることができるため、わざとと勘違いされてしまうこともあります。

## 「どんな症状？」

チツクは“運動チツク”と“音声チツク”に分けられます。さらにそれぞれ“目的がなさ”“素早い単純型”と“目的がありそうにみえる複雑型”にわけられます（下表参照）。1年以上症状が続く場合はトゥレット症候群と呼ばれます。

チツク自体は、心の病気ではありませんが、周囲の状況などによってしばしば変動します。緊張時や強い緊張が解けたときに症状が増加し、精神的に安定しているときに減少する傾向があります。ですので、外では目立たないのに、家庭で目立つことがあり、「家庭のせいでは」と勘違いされることもあります。が、むしろ家ではリラックスするため増えていると考えられます。また、ゲームなど楽しいときに目立つこともあります。

### 運動チツク

#### ●単純運動チツク

まばたき、横目、目を回す、白目をむく、口をゆがめる、鼻をヒクヒクさせる、肩をすくめる …など



#### ●複雑運動チツク

顔の表情をかえる、人や物に触る、臭いをかぐ、とびはねる、たたく …など

### 音声チツク

#### ●単純音声チツク

せきをする、豚のような声をだす、「ア、ア」と声を出す、ほえる …など



#### ●複雑音声チツク

汚い言葉を発する、他の人の言った言葉を繰り返す、自分の発した言葉や単語を繰り返す …など

## 「何が原因で起こるの？」

はつきりとした原因はわかっていませんが、脳の神経伝達物質のアンバランスさがあると考えられています。遺伝の影響がない人もいますし、アレルギーになりやすい等と同じように複数の遺伝子が関与する場合があります。

## 「どんな治療をするの？」

ほとんどの場合、1年以内にチツクは消失します。長期間続く場合も10代半ばに悪くなることはありませんが、それ以降は改善して、自然に消失することもあります。以下のような治療を行います。

① ほとんどのチツクが自然に消えるため、無理に消そうとせず、本人が傷つかないように支えます。

### 環境の調整

叱ってしまうと、逆に症状を意識しすぎてひどくなることもあるため、叱らないようにします。チツクが激しいときには、心身の疲労がたまっていないか、さりげなく声をかけたりしてあげましょう。また、周囲の人間関係や習い事などで過度にストレスを感じている様子なら、環境調整などをしてあげることが大切です。

### 薬の治療

薬は用いることは少ないですが、症状が目立って生活に支障をきたす場合や、不安が強すぎるときなどに薬を用いることもあります。気になる場合には、かかりつけの先生に相談してみましょう。

### おすすめ本

子育てと健康18シリーズ  
「チツクをする子にはわけがある」

「トゥレット症候群の正しい理解と対応のために」

NPO法人日本トゥレット協会編

医療関係者向けの内容もあるため、医学用語も出てきますが、保護者の方向けの内容もありますので、分からない用語は飛ばしてわかりやすい部分を読むだけでも十分に理解できます。



**チツクについて気になる症状がある方は、かかりつけ医にご相談ください！**

?

こんなお悩み、ありませんか？

病院に  
通いにくく  
なってきた

家族の退院後の  
生活が気になる

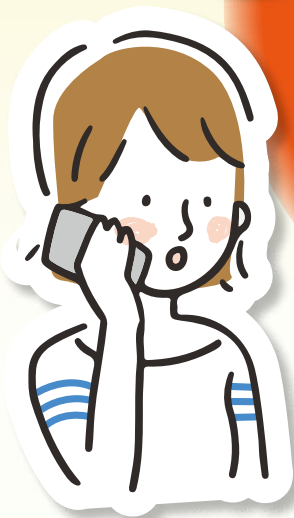
筋力が衰えて  
きたからリハビリに  
通ってみたい

365日  
対応してくれる  
医師がいれば…

医療・介護・  
リハビリテーション  
などの問題でお悩みの方

看護とリハビリ  
を家で受けたい

わたしたちに  
ご相談ください



CCAC-Seifukai



Community Care Access Centre

地域医療介護相談センター

地域で自分らしく過ごすための医療・介護について、お一人おひとりにあったサービスの提案や、橋渡しをさせていただく、清風會の総合相談窓口です。



社会医療法人 清風會

## ご相談の流れ



※事業所・サービスの利用が決定しなくても継続的に状況をお伺いし、必要なサポートをご提案します！

## Q&A

### どんな相談ができますか？

なんでもご相談ください！

清風會では医療・介護・リハビリなど、様々な事業所を運営していますので、ご相談内容に応じた事業所・サービスをご案内します。

### どんなサービスを受けられますか？

どんな状況か、教えてください！

お話を聞きながらお悩みを解決するために必要な制度やサービスなどを一緒に考え、ご提案します。

### 家族でも相談できますか？

もちろん大丈夫です！  
お気軽にご相談ください！

### 料金は発生しますか？

相談センターへの  
ご相談は**無料**です！

サービスごとに発生する料金については、都度ご説明します。

地域医療介護相談センターは、只今開設準備中です！  
**2022年10月より受付開始！**

## 社会医療法人清風會 事業所一覧

清風會 HP



### 日本原病院 (在宅療養支援病院・地域包括ケア病棟)

介護老人保健施設 おとなの学校岡山校(在宅復帰超強化型)  
岡山家庭医療センター  
奈義ファミリークリニック(在宅療養支援 機能強化型 内科 小児科)  
湯郷ファミリークリニック(在宅療養支援 機能強化型 内科 小児科)  
津山ファミリークリニック(在宅療養支援 機能強化型 内科 小児科)  
短時間通所リハビリ コロバン道場日本原  
小規模多機能型居宅介護支援事業所 あかるい農村つやま

訪問看護ステーション あゆみ(訪問看護)  
継続ケア支援室 ほっとスマイル(医療福祉相談)  
ケアプランセンター ほっとスマイル(居宅介護支援事業所)  
訪問リハビリ お家リハ  
美作市立 梶並診療所(内科 小児科)  
美作市立 粟井診療所(内科 小児科)  
美作市立 英田診療所(内科 小児科)



# 清風會の健康づくりセミナー

L I F F E 6 5  
ライフ ロクゴー

## 65歳から始める 健康講座

私たちが生き生きとした  
地域を守る！

そんな想いで、月に一度の健康づくりセミナーを始めます。その名も「LIFE65(ライフロクゴー)」人生まだまだこれから！定年後に始めた畑仕事をずっと続けられるように、様々な専門家があなたの健康をサポートします。

色々な  
テーマを  
企画して  
います！



第1回目のテーマ

参加費無料  
要予約!



# 健康寿命を延ばすには?

体組成測定器

インボディ測定で知る  
自分の身体に必要な

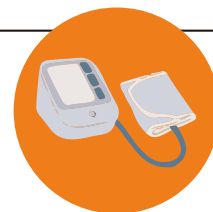
## 運動と食事



イベント詳細

プログラム

- ① インボディ測定
- ② 65歳から気をつけたい『栄養』の話
- ③ ワークショップ『あなたの健康の悩みはなんですか?』



開催場所

日本原病院

開催日時

令和4年9月10日(土曜日)  
14:00~15:30(受付 13:30~)

定員

10名(先着順と  
なります)

第2回目のテーマ

参加費  
無料  
要予約!



# 隠れ脱水

～季節の変わり目に要注意～

イベント詳細

プログラム

- ① いますぐできる隠れ脱水チェック
- ② 管理栄養士の隠れ脱水対策講座

水分の接種、食事から摂れる水分量、季節の変わり目の脱水について  
など、日本原病院栄養課の管理栄養士がわかりやすくお話しします!



開催場所

日本原病院

開催日時

令和4年10月15日(土曜日)  
14:00~15:30(受付 13:30~)

定員

10名(先着順と  
なります)

お問合せ  
ご予約は

☎ 0868-36-3622

LIFE65(ライフロクゴー)に参加希望とお伝え下さい  
右のQRコードの予約フォームからご予約いただけます▶



# PICK UP STAFF

法人事務局 松久 勇輝



## 元結婚式場スタッフが 在宅医療に力を入れている病院で働いてみた

### ■ 社会医療法人清風會に

### 入職したきっかけは何ですか？

前職は岡山市内にある結婚式場でプランナーとして、結婚式場をご検討されているおふたりのご案内やプランニングから、施設管理や集客にかかわる業務全般に携わっていました。

医療介護業界のイメージは閉鎖的で営業や集客とは無縁の世界だと思っていました。SNSでの集客や映像コンテンツの作成など様々な取り組みが行われていることを知り、医療介護業界のサービスを通して「幸せ」を感じられる方を増やしたいと思い入職しました。

### ■ 仕事の内容・やりがいは何ですか？

現在は各業者様との打ち合わせや、清風會全体の困りごとの解決に奔走しながら、イベントの企画やホームページの効果測定、新規事業のスタートに向けた営業訪問の準備等を行っています。現在は自分が得意としている分野で貢献できるようにするための準備を行っている段階です。

7月におとなの学校で実施したイベントでは、参加者の方とスタッフがとても和やかに交流を行うことができました。このように、地域の皆さんと清風會とのつながりを作ることに貢献できたときにやりがいを感じます。

### ■ 仕事をするうえで

### 心がけていることはありますか？

「適当」という言葉が好きで、どの仕事を行うときにも心掛けています。適当とは「ある性質・状態・要求などに、ちょうどよく合うこと。ふさわしいこと。」決して雑という意味ではありません。任された仕事に対して「適当な人」になれるよう、日々勉強を心掛けています。

医療介護業界についてはまだまだ知らないことだらけですので、今後も主に業界の集客について勉強をしながら清風會の行っている「自律の支援」をより多くの方に届けられるよう成長していけたらと思っています。

### ■ 休日の過ごし方や、

### リフレッシュの方法を教えてください

もうすぐ2歳になる娘がいるので、休日には必ず公園に行きます。祖父母もよく遊びに来てくれるため、みんなで遊んでいるところをニヤニヤしながら眺めるのが日課です。何されても怒る気にならないのは娘の父親の特性でしょうか。

また、長距離スポーツが大好きなためロードバイクやマフソンのトレーニングを日々行っています。有酸素運動は頭がすっきりするので、最近疲れがたまっている皆さんにオススメしておきます。スポーツ最高！





# One-Point-Training

## 脳を鍛える 指体操①

手は「第2の脳」と呼ばれ、指を動かすことで脳の活性化になると言われています！

Point

今年の夏は全国的な猛暑、コロナウイルス感染拡大の影響もあり、外出を控えて屋内で過ごされた方が多いのでは無いでしょうか？ 屋内での生活が続くと、どうしても移動範囲が限られ、周囲とのコミュニケーションの機会も減り、身体と心も能力が下がってしまいがちです。今回は室内でもかんたんに脳を活性化できる、指体操をご紹介します！

### ① グー

指を全て握る



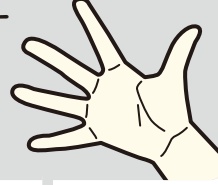
### ② チョキ

人差し指と中指以外の指を握る



### ③ パー

全ての指を開く



### ⑥ 親指立て

親指以外の指を握る



### ⑤ ピストル

人差し指と親指以外の指を握る



### ④ キツネ

親指の腹に中指・薬指の腹をつける



### ⑦ 小指立て

小指以外の指を握る



①～⑦までを順番に繰り返しましょう！

目安 ①～⑦を 20周

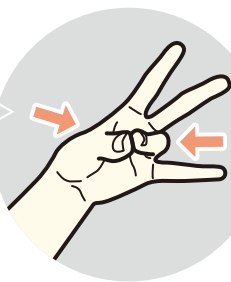
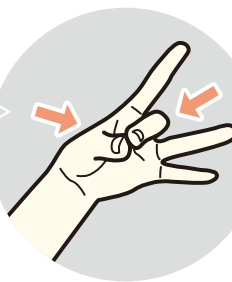
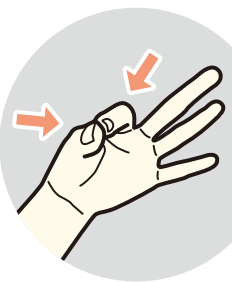
※慣れてきたら、スピードを上げて行ってみましょう。

速さと正確性を意識して行うことで、より脳への刺激になります！

Point

## 脳を鍛える 指体操②

\ 親指 Meet 人差し指 / \ 親指 Meet 中指 / \ 親指 Meet 薬指 / \ 親指 Meet 小指 /



親指の腹と他指の腹（人差し指～小指）を順番に合わせていきます。小指まで行ったら、逆に戻り、何往復か繰り返しましょう。

目安 10 往復

※最初は片手ずつ左右どちらも行き、慣れてきたら両手一緒にチャレンジしてみましょう！

～ リハビリ療法士のつぶやき ～

今月の担当：作業療法士 藤内 愛香



人間は随意運動（自分の意思に基づく運動）の際、脳の多くの部位が連動して「身体をどう動かすか」という判断をし、実際の動作を行います。指を繊細に調節しながら動かすことで、脳全体の活性化が見込めます！



## 栄養レシピ 栗ごはん



### 材料 4人分

- ◆米 \_\_\_\_\_ 2合
- ◆栗（皮を剥いたもの） \_\_\_\_\_ 200g
- ◆ごま \_\_\_\_\_ 適量

### 調味料

- ◆濃い口しょうゆ \_\_\_\_\_ 小さじ2
- ◆食塩 \_\_\_\_\_ 小さじ3/4
- ◆料理酒 \_\_\_\_\_ 大さじ1

### 作り方

- ① 米は洗米して、水気をきる。
- ② 炊飯器に①をセットして、2合の目盛まで水を入れて大さじ1の水を取り除く。調味料を加えて混ぜて、栗をのせて炊く。
- ③ 炊きあがった御飯を器に盛りつけ、お好みでごまを振り、完成！



日本人に欠かすことのできないお米！  
「コシヒカリ」「あきたこまち」「ひとめぼれ」など  
数多くの品種があり、味や香りが異なります。



### 米に含まれる栄養

#### 炭水化物

米の主成分で、脳や体を動かすために必要なブドウ糖を含む。

#### ビタミンB6

精米する前の玄米に多く含まれ、たんぱく質や脂質の代謝を助ける。

#### 食物繊維

腸内環境をととのえる。コレステロールの吸収を抑制する。



秋刀魚は名前に「秋」がつく、秋を代表する食べ物のひとつです。  
塩焼き、炊き込みご飯、蒲焼きなど様々な料理方法があります！

### さんまに含まれる栄養

#### EPA

コレステロールや血圧の上昇を抑える働きをもつ。

#### DHA

脳や神経機能を向上させる。

#### 鉄分

貧血予防。全身に酸素を運ぶ役割をもつ。



## 管理栄養士 MEMO

旬の食べ物には、美味しさだけでなく栄養が豊富に含まれています。  
これからの季節に流行しやすい風邪などの病気を予防するためにも  
しっかり旬の食べ物を食べましょう！



令和4年 9月 栄養課

# 栄養だより

テーマ



## 秋の味覚



まだまだ暑さも残る9月ですが、暦のうえでは「秋」になります。「食欲の秋」と言われるように、秋は野菜や果物などの農作物がたくさん収穫される時期になります。

また、9月10日（土）は「お月見（十五夜）」がありお月見団子を食べる方も多いのではないのでしょうか。

そんな、美味しいものの多い「秋」の食材！今回はその中から、「栗」「里芋」「米」「さんま（秋刀魚）」について紹介します。



丹沢、筑波、銀寄（丹波栗）、ぼろたんなどが主流。栗ご飯・栗の甘露煮・モンブランといった料理・菓子など、用途にあわせて使い分けされています。



### 栗に含まれる栄養

タンニン

渋皮に含まれ、動脈硬化防止・老化やがん予防につながる抗酸化作用。

カリウム

むくみや高血圧予防の働きをもつ。

ビタミンC

肌の老化防止、生活習慣病の予防。



8～12月は関東産、10～3月は九州産のものが出回っています。里芋は①水で洗って泥を落とす②熱湯で3分ほど茹でて冷水にとる…と、手できれいに皮が剥けます。

### 里芋に含まれる栄養

ガラクトン

里芋特有のぬめり成分で、脳を活性化させ、免疫力を高めてくれる働きがある。

カリウム

イモ類の中で一番多く、むくみや高血圧を予防。

里芋は他にも、ビタミンB群、ビタミンC、食物繊維などを豊富に含み、栄養価が高い野菜の一つです！



「夏で増えてしまった体重を冬までに元に戻したい！」

「塩分の摂り過ぎと言われたけどどうしたら良いか分からない！」

…など、食生活でお困り事がある方は、管理栄養士が個別で食事相談を行っています。

ご興味のある方は、医師または看護師にお尋ねください。

# おとなの学校新聞

Vol.131

介護老人保健施設  
おとなの学校  
岡山校 編集室  
津山市日本原 352  
0868-36-3390  
編集担当  
くもん・音楽スタッフ  
発行責任者  
森 夕子

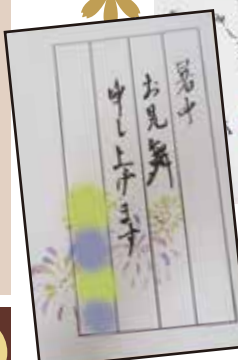
## もりの音楽隊 発表会に向けて練習中!

12月のもりの音楽隊発表会に向けて、毎月練習を行っています。太鼓や沖繩の楽器、パーラックなど、色々な楽器が一つとなり、素敵なハーモニーを奏でていきます。また、脳の活性化と機能訓練を目的に『フラッグ演技』の練習も行っています。音楽に合わせて、指揮者の合図で、赤・青・黄の旗を上へ上げたり、下ろしたり、とっても綺麗でかっこいいです。  
ご利用者さまの集中力はものすごく、毎回職員一同感動しています。発表会で皆様にご披露できるのを楽しみにしています！



## 習字の時間

習字の授業の様子です。「緊張するわ〜」「手が震えるわあ」と言いながらも、皆さん筆を手に、暑中見舞いの葉書を書いて下さいました。



力作を  
ご覧下さい

## スイカ 割り

夏の風物詩「スイカ割り」を行いました。割ったスイカはその後、皆で美味しくいただきました！



## 新入職員紹介



NGUYEN THI HA  
グエン・ティ・ハー

私はベトナムから来ました。7月からおとなの学校に入職しました。皆さんと楽しい時間を過ごしたいと思います。よろしくお願いいたします。



ふなびきてるみ  
船曳 照美

8月から入職しました。ご利用者さまが笑顔で過ごせるように頑張りたいと思います。よろしくお願いいたします。



はやせ  
早瀬 康子  
やすこ

音楽療法・介護員として入職しました。利用者の方々と一緒に楽しめるよう、関わっていきたくと思っています。よろしくお願いいたします。

## 9月行事予定

- 6日(火)お楽しみ会
- 8日(木)音楽体操
- 12日(月)音楽体操
- 14日(水)お楽しみ会
- 20日(火)敬老会
- 23日(金)お楽しみ会
- 26日(月)お楽しみ会
- 28日(水)音楽体操



津山 ファミリー  
クリニック

季節のコラム

**花壇の環境整備を行っています！**

残暑が続いておりますが、皆様いかがお過ごしでしょうか。  
当院では7月上旬に環境整備も兼ね、医師・看護師・医事総出で花壇を掃除し、ミニひまわりの苗を植えました。  
8月には満開となり、きれいな花を咲かせ、患者さんたちにも喜んでいただきました。  
今後、気持ちよく過ごせるクリニックを目指し、環境整備に努めてまいります。



奈義 ファミリー  
クリニック

NEWS!

**BLSの勉強会をしました！**

8月18(木)にクリニック内でBLS(1次救命処置)の勉強会をしました。BLSとはBasic Life Support (ベーシック・ライフ・サポート)の略で、誰もが(AED以外の)特別な器具がなくても出来る心肺蘇生のことです。  
いつもそのような状況に遭遇するかわかりません。皆さんも機会があれば、講習を受けてみてください。




湯郷 ファミリークリニック

季節のコラム

**新型コロナウイルス感染の急増！  
「マスクフィット」の大切さ！**

全国的に新型コロナウイルスの感染が拡大し、「自分がコロナに感染しているかもしれない」「人にうつしたらどうしよう?」と思う場面も多いと思います。  
その際に大事になるのがマスクフィットです。いくら高機能のマスクであっても、空気漏れがあつては感染は防げません。  
マスクフィットの方法の工夫を説明します。

- 1 まずは自分の顔のサイズに合うマスクを選ぶこと。  
ノーズワイヤーの部分をW字に折り曲げてから装着する!  
鼻にあててから微調整!  
これだけでマスクフィットが劇的に改善します!
  - 2 **真ん中の鼻に当たる部分を「W」にする!**  

  - 3 どうしても漏れができる場合は、市販の付属品を上手に活用する!  
● ノーズパットの使用  
(眼鏡の曇り止めとして使い捨てで売っています)  
● マスクフィッター  
(マスク® マスクの横漏れを防ぐマスクカバー)  
● 紐の長さを調節するクリップ  
● 不織布マスクの上から布マスクを重ねる ...など
- 最後に「マスクの外表面は常に汚染されている」と考えることが大事です。表面に触れたあとは、必ず手指衛生をしましょう。可能なら、こまめにマスクを新しいものに付け替えましょう。



## 日本原病院 栄養課

### 取り組み紹介

#### 安心・安全な食事を提供しています

日本原病院栄養課では入院患者さまと、隣接する介護老人保健施設おとなの学校の入所・通所のご利用者さまに、安心・安全な食事を提供できるように、衛生面や食事形態等に気をつけて調理を行っています。

夏の暑さが残る9月は食中毒が発生しやすい時期になるので、食中毒予防の三原則「食中毒菌を付けない！増やさない！やっつける！」を徹底しています。

特に、「食べ物以外のもの」にも触れる手指は細菌がつきやすく、食中毒の要因にもなりやすいので、ご家庭でも石鹸をつけてしっかり手洗いをして食中毒を防ぎましょう。



小規模多機能型  
居宅介護事業所

## あかるい農村 つやま

### イベント紹介

#### 夏祭りを開催しました！

今年各地で、感染対策に気をつけながらの花火大会が開催されましたが、日本原地区の夕涼み会や塩手池のお祭りは、残念ながら行われませんでした。

あかるい農村では、利用者の皆さんに少しでも楽しい時間を過ごしていただきたいと思い、夏祭りとして毎年恒例のヨーヨー釣りと初挑戦の射的をしていただきました。

ヨーヨー釣りは風船が少し重く、皆さん苦戦されながらも楽しまれていました。射的では男性利用者さんが見事な腕前を披露して下さい、盛り上がりました。



ご家族のお声

訪問看護ステーション



あゆみ

利用者さまご家族さまからのお手紙

当施設をご利用者下さった方のご家族さまから、お手紙をいただきました。

心のこもったお手紙、心より嬉しく、感動いたしました。せつかくですので、直筆の内容をご紹介させていただきます。今後とも変わらず、利用者さま・ご家族さまに安心して過ごしていただくためのお手伝いができるよう、職員一同努めてまいります。

この度は大変お世話になりありがとうございました。

癌末期の妻はなるべく長く家に居る事を希望したので自宅で介護としておりましたが終末期になると自宅で介護に不安と覚ええていました。そのうちあゆみ様を紹介していただき色々在宅での支援をしていただける事をお聞きし妻も私も安心しておりました。実際は契約が済みいよいよ本格的に看護をしていただく直前に妻は亡くなってしまいました。しかしあゆみ様のおかげで、癌の終末期に悩む妻の希望通り亡くなるまで不安なく家に居させてやる事ができました。妻にも感謝申し上げます。本人りみならず家族の不安も取り除いて下さいました事を本音にありがたく思っております。皆様ありがとうございます。ご活躍をお祈り申し上げます。

※ご家族様の了承を得て、掲載させていただいております。



ケアプランセンター

ほっとスマイル

ケアマネコラム

特定福祉用具販売・購入について

福祉用具にはレンタルするものと購入するものがあります。

『特定福祉用具販売』とは、利用者が可能な限り自宅で自律した日常生活を送る事が出来るよう、入浴や排泄に用いる福祉用具を、指定を受けた事業者が販売する事です。

これらの福祉用具は貸与にならない性質のものとして、介護保険を利用して購入する事が可能となります。

これらの福祉用具を利用する事で、日常生活上の便宜を図り、家族の介護負担の軽減等を図ります。

○特定福祉用具は購入価格の1割、2割または3割負担で購入できます。

○福祉用具購入の限度額は1年間で合計10万円までです。

○特定福祉用具販売の対象品目

- ・腰掛け便座
- ・自動排泄処理装置の交換可能部品
- ・入浴補助用具
- ・簡易浴槽
- ・移動用リフトのつり具部分

日常生活でお困りの際には、何か活用出来る商品があるかなど、ケアマネージャーにご相談下さい。



## 日本原病院

TEL:0868-36-3311 FAX:0868-36-6195



〒708-1204

岡山県津山市日本原 352 番地

(中国縦貫道津山インターチェンジから国道 53 号線を  
鳥取方面へ車で約 15 分、日本原交差点右折後すぐ)

診察 (受付)	午前 9:00~12:00 (8:30~11:30)	午後 15:00~18:00 (14:30~17:30)
------------	-------------------------------	---------------------------------

診察日	月	火	水	木	金	土
	午前	○	○	○	○	○
	午後	○	○	○	×	×



## 併設事業所

介護老人保健施設

おとなの学校岡山校

TEL:0868-36-3390 FAX:0868-36-3362



短時間通所リハビリ

コロバン道場 日本原

TEL:0868-36-8687



小規模多機能型居宅介護事業所

あかるい農村つやま

TEL:0868-36-3566 FAX:0868-36-3766



訪問看護ステーション

あゆみ

TEL:0868-36-6366 FAX:0868-36-6376



ケアプランセンター

ほっとスマイル

TEL: :0868-36-3382 FAX:0868-36-3383



## サテライトクリニック

奈義 ファミリー  
クリニック



TEL : 0868-36-3012  
FAX : 0868-36-6435

〒708-1323

岡山県勝田郡奈義町豊沢 292-1



湯郷 ファミリー  
クリニック



TEL : 0868-72-0531  
FAX : 0868-72-0801

〒707-0062

岡山県美作市湯郷 815-6



津山 ファミリー  
クリニック



TEL : 0868-26-2221  
FAX : 0868-26-5551

〒708-1125

岡山県津山市高野本郷 1279-28



僻地診療所: 美作市立英田診療所、粟井診療所、梶並診療所、鏡野町立奥津診療所、西粟倉村立西粟倉診療所にも医師を派遣しています。

# HIRAKU

R4年9月 vol.6

発行責任者 理事長  
森 崇文

《編集後記》  
今年の夏は全国的に猛暑となり、各地で大雨による災害も発生する、厳しい夏となりました。また、新型コロナウイルスの感染も拡大傾向が続く、岡山県でも新規感染者数が連日過去最高を記録し、ご家族、友人、知人などの身近な範囲で感染者が出たという方も、たくさんいらっしゃいます。では、どうにか感染対策に警戒する日々が長く続き、夏の暑さも残る9月はどうしても疲れが出やすい時期です。朝夕、急に涼しくなることもあり、体調管理に注意して、無理せずお過ごしください。